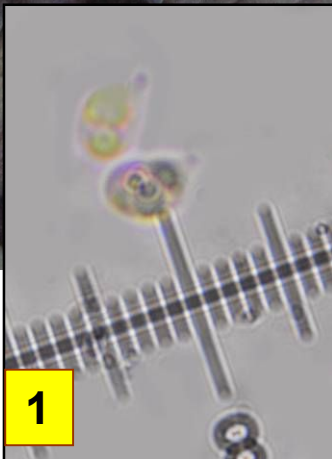




Litière



1

1 : Spores 5,5-6,5 x 2,5-5,5 µm, elliptiques ou allongées.



Feuillus

Chapeau 5-6 cm, plan-convexe, feutré au disque, gris-beige variable sur fond pâle. Lames se tachant de jaune à la détersion ou avec l'âge. Stipe sublisse à fibrilleux à zone cortiniforme assez discrète et fugace, blanchâtre ou grisâtre, parfois subconcolore. Chair fragile, blanche, jaunissant avec l'âge ou à la corruption. Odeur farineuse nette, au moins au froissement.

Sous feuillus, en rond de sorcière, dans la litière.  
Route d'Etaules, maille 3022D24, le 28 novembre 2016.



Fréquent

► *Tricholoma scalpturatum* est un petit tricholome gris assez commun sous feuillus. Son odeur de farine rance et sa saveur farineuse en font un comestible bien médiocre. A ne pas confondre avec le petit gris de sapin, souvent apprécié des consommateurs. *T. argyraceum* a le chapeau gris pâle ou argenté ; il existe une fo. *alboconicum* presque blanche ou très pâle.